

INSTRUKCJA OBSŁUGI

INTELIWENTNA OPASKA ZE SŁUCHAWKĄ BLUETOOTH SPORTPAL

KOMPONENTY

- Inteligentna opaska ze słuchawką Bluetooth
- Kabel USB
- Instrukcja obsługi

SPECYFIKACJE TECHNICZNE

- Wyświetlacz LED: 0,96 calowy wyświetlacz wysokiej rozdzielczości (model TFT-LCD)
- Kolory: czarny, srebrny
- Ładowanie: DC 5V
- Pojemność baterii: 80 mAh
- Czas rozmowy: około 4,5 godziny
- Czas ładowania: około 2 godz.
- Czas czuwania: do 20 dni
- Waga: 25 g (opaska + słuchawka)
- Kompatybilność z systemem Android i iOS
- Wersja Bluetooth: 4.1 (HFP, HSP, A2DP, AVRCP)
- Materiał opaski: TPU PC + ABS
- Materiał słuchawki: PC + ABS

OPIS PRODUKTU

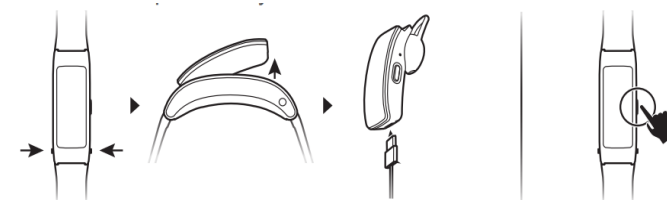


- (1) Słuchawka
- (2) Podstawa słuchawki
- (3) Opaska
- (4) Wyświetlacz LCD
- (5) Przycisk dotykowy
- (6) Przyciski zwalniania słuchawki
- (7) Przycisk funkcyjny (z boku słuchawki)
- (8) Port ładowania USB
- (9) Kabel USB

SPOSÓB UŻYCIA

○ WŁĄCZANIE:

Naciśnij przyciski zwalnijające po bokach, aby odłączyć słuchawkę. Wyjmij słuchawkę z podstawy. Podłącz ładowarkę do portu ładowania. Urządzenie automatycznie się włączy. Możesz także nacisnąć i przytrzymać boczny przycisk, aby włączyć urządzenie.



UWAGA: Ładuj urządzenie tylko za pomocą dostarczonego kabla ładującego.

○ FUNKCJE

Istnieje 8 trybów wyświetlania z różnymi informacjami. Krótco naciśnij przycisk dotykowy w głównym interfejsie, aby przełączać się między innymi trybami wyświetlania dostępnymi w obiegu.

Ekran domyślny

Pokazuje datę, godzinę, stan baterii i status funkcji Bluetooth.

Monitorowanie aktywności fizycznej



Interfejs zliczania kroków pokazuje liczbę kroków. Noś urządzenie na nadgarstku, aby automatycznie policzyć liczbę kroków, dystans i zużycie kalorii.

Pomiar tętna

Kliknij przycisk dotykowy, aby przejść do interfejsu monitorowania tętna, obsługującego dynamiczne tętno w czasie rzeczywistym, aby użytkownik mógł rejestrować swoje dane

dotyczące zdrowia. W trybie monitorowania tętna czas pracy urządzenia jest skrócony. Naciśnij długo przycisk dotykowy, aby rozpocząć pomiar tętna.

Uwaga: dane dynamicznego tętna nie przestaną monitorować w tym interfejsie. Po zakończeniu pomiaru tętna naciśnij długo przycisk dotykowy, aby zatrzymać monitorowanie.

Monitor snu



Każdej nocy urządzenie automatycznie wykrywa stan snu użytkownika i zapisuje dane.

Ustawienia



Na ekranie naciśnij długo przycisk dotykowy, aby przejść do podmenu, w którym możesz ustawić zegar, budzik, czas budzenia ekranu i wyczyścić ustawienia systemu.



Aby wejść do określonego menu, naciśnij długo przycisk dotykowy. Aby zmienić wartość (np. godziny, minuty...), naciśnij krótko przycisk dotykowy. Potwierdź ustawienia, naciskając długo przycisk dotykowy.

Wyłączenie zasilania



Naciśnij i przytrzymaj przycisk dotykowy przez 5 sekund, aby przejść do wyboru wyłączenia,

wybierz TAK i naciśnij długo, aby zamknąć, wybierz NIE i naciśnij długo, aby wrócić.

Dodatkowe funkcje

- **Powiadomienie o połączeniach przychodzących i SMS-ach:** odbieraj połączenia telefoniczne bezpośrednio ze słuchawką. Wyjmij słuchawkę, naciskając przyciski zwalniające na podstawie i naciśnij przycisk funkcyjny z boku, aby odebrać / zawiesić połączenie.
- **Granie muzyki:** po połączeniu z telefonem przez Bluetooth, zacznij odtwarzać muzykę z odtwarzacza muzyki w telefonie.

PAROWANIE URZĄDZENIA Z TELEFONEM

Po włączeniu urządzenia, naciśnij długo boczny przycisk. Zauważysz miganie ikony słuchawki (🎧), co oznacza, że Bluetooth jest włączony, ale nie jest jeszcze podłączony do telefonu. Otwórz ustawienia systemowe telefonu, wyszukaj „Y3” w urządzeniach Bluetooth i połącz się z urządzeniem. Ikona słuchawki przestanie migać. Oznacza to, że urządzenia są sparowane.

KONSERWACJA

- Należy regularnie czyścić urządzenie, zwłaszcza jego wewnętrzną stronę i utrzymywać go w suchości.
- Dostosuj szczelność opaski, aby zapewnić napowietrzenie.
- Nie zaleca się używania nadmiernej ilości produktów do pielęgnacji skóry na nadgarstku z włączoną opaską inteligentną.
- Należy przestać nosić w przypadku alergii skórnej, reakcji lub innych dolegliwości.



UWAGI I ŚRODKI OSTROŻNOŚCI

1. Trzymaj ten produkt i akcesoria z dala od małych dzieci, aby uniknąć wypadku.
2. Tylko producent lub odpowiedni serwis może naprawiać ten produkt. Demontaż lub naprawa bez zezwolenia może spowodować uszkodzenie produktu i może być ryzykowne, a także spowoduje utratę gwarancji.
3. Wydajność energetyczna wbudowanego akumulatora (czas czuwania i czas użytkowania) różni się w zależności od faktycznego użytkowania.
4. Podczas pomiaru tętna czujnik tętna musi pozostawać w ścisłym kontakcie ze skórą. Wystawienie czujnika na światło w przypadku zbyt luźnego noszenia opaski może spowodować niedokładne pomiary. Nie patrz na zielone światło czujnika. Może powodować podrażnienie oczu.

GWARANCJA

Gwarancja jest ważna przez 24 miesiące. można ją zastosować do sprzedawcy - DFVU d.o.o., Liparjeva 6a, 1234 Mengeš, Słowenia - o produkt zamienny lub zwrot pieniędzy. Prosimy o wysłanie nam numeru zamówienia i datę zakupu w wiadomości przez maila, który jest dostępny po kliknięciu naszego logo w prawym dolnym rogu. Okres użytkowania produktu wynosi 24 miesiące od daty odbioru.



 	<p>Symbol utylizacji i recydingu zgodnie z dyrektywą WEEE Symbol WEEE jest umieszczany na produktach zgodnych z dyrektywą UE 012/19/UE w sprawie zużytego sprzętu elektrycznego i elektronicznego (WEEE). Ma on na celu zapobieganie niewłaściwej utylizacji produktu oraz promowanie ponownego wykorzystania i recydingu.</p>
--	--